

Présentation du projet EDUDORA²

Professeur GUILLAUME

Service Environnement-Nutrition et Santé
Ecole de Santé publique de l'Université de Liège

« EDUcation thérapeutique et préventive face au Diabète et à l'Obésité à Risque chez l'Adulte et l'Adolescent »

Projet cofinancé par le Fonds européen de développement régional
dans le cadre du programme INTERREG IV A Grande Région
L'Union européenne investit dans votre avenir



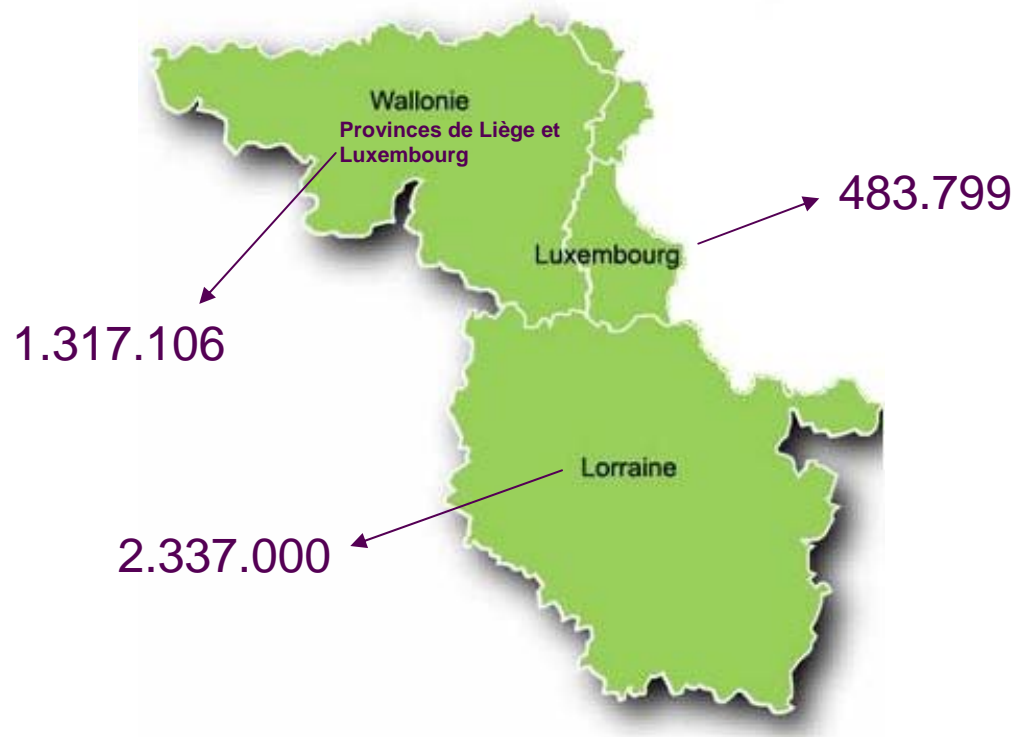
CRP-Santé : Mme Marie-Lise LAIR



Population concernée par le programme EDUDORA²

Population de la Grande Région (2008)

- Surcharge pondérale:
1 personne sur 2
- Diabète:
1 personne sur 20



Sources:
<http://www.granderegion.net>
<http://statbel.fgov.be/fr>

Le programme EDUDORA²

- **Un programme original:**
 - **Centré sur l'Education Thérapeutique du Patient**
 - **Associant le diabète et l'obésité**
 - **Dans une dimension interrégionale**

Contextes régionaux différents

➤ France

- Recommandations en matière d'Education Thérapeutique du Patient émanant de la Haute Autorité Sanitaire française (2007)
- Un cadre légal définit l'Education Thérapeutique du Patient (2009)

➤ Wallonie et Grand-Duché de Luxembourg

- Pas de recommandations de bonnes pratiques
- Pas de cadres légaux

Architecture du programme: opérateurs impliqués

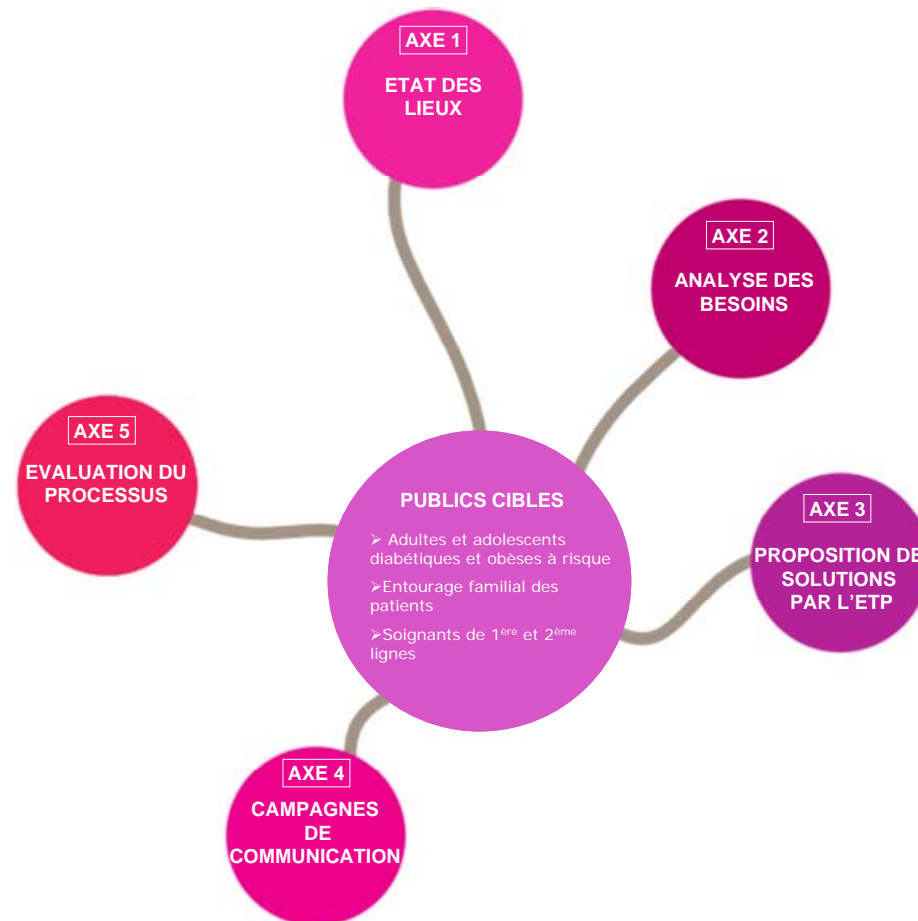


- Même architecture au niveau des opérateurs dans chaque région
- Disciplines complémentaires associées dans le projet

Architecture du programme: publics cibles

- Adultes et adolescents diabétiques et obèses à risque
- Entourage familial des patients
- Soignants de 1^{ère} et 2^{ème} lignes

Architecture du programme: 5 axes de travail centrés sur l'ETP



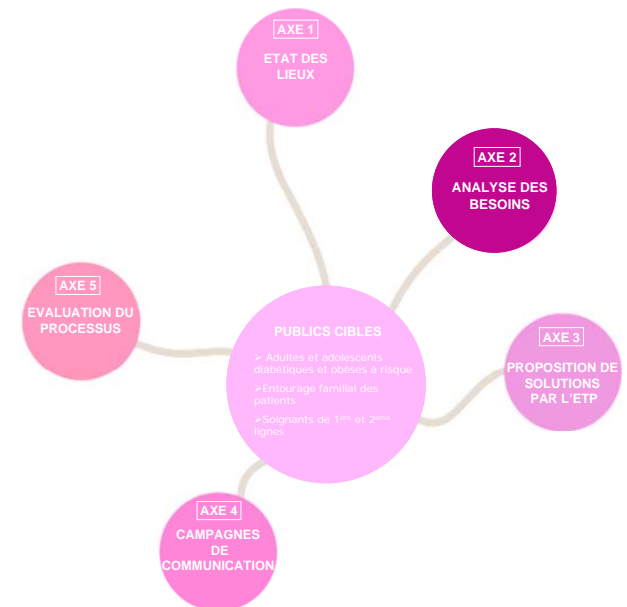
AXE 1 ETAT DES LIEUX

- Interroger les professionnels de santé sur leurs pratiques en ETP
- Inventorier les outils disponibles
- Répertorier les offres de formations



AXE 2 ANALYSE DES BESOINS

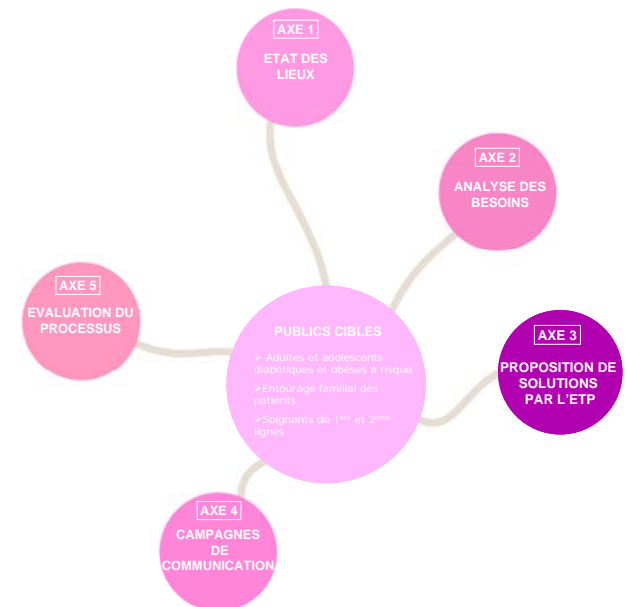
- Identifier les freins et les facteurs facilitants de la prise en charge du patient diabétique ou obèse à risque
- Analyser l'interaction entre les trois publics cibles (patients, proches et soignants)
- Analyser les besoins des soignants



AXE 3

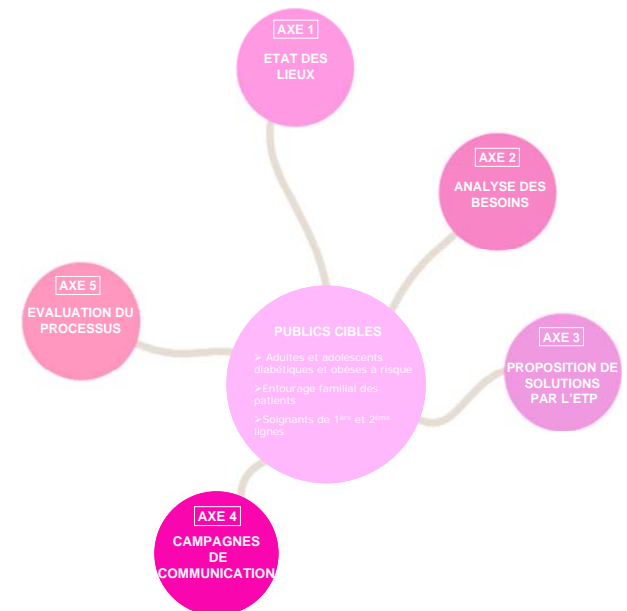
PROPOSITION DE SOLUTIONS PAR L'ETP

- Etablir des recommandations transfrontalières pour optimiser la prise en charge
- Proposer un programme de formation destiné aux professionnels
- Sensibiliser les soignants de 1ère ligne (médecins généralistes, paramédicaux,...)



AXE 4 CAMPAGNES DE COMMUNICATION

- Réaliser des campagnes de sensibilisation du grand public aux risques du diabète et de l'obésité
- Réaliser une campagne de sensibilisation auprès des professionnels de santé



Surpoids, obésité, diabète... suis-je concerné(e) ?

Vous avez des problèmes de poids, une vie sédentaire,
une personne diabétique dans votre famille...

Si oui, il y a sûrement quelq



Venez-vous **informer**
et **évaluer** votre **risque**

Weekend de sensibilisation
dans les hôpitaux, le

(calcul du BMI, mesure du tour de taille et à titre indicatif du ta
diabète à l'aide du questionnaire Findrisk, informations sur l'al

Centre Hospitalier, Luxembourg | Centre Hospitalier Emili
ZithaKlinik, Luxembourg - Site d'Esch/Alzette
Hôpital Kirchberg, Luxembourg - Site de Niedercom

Pendant tout le mois de **novembre**, vous pouvez
vous **informer sur le diabète** à la Maison du D
calculer votre **risque** en ligne sous www.sante.lu

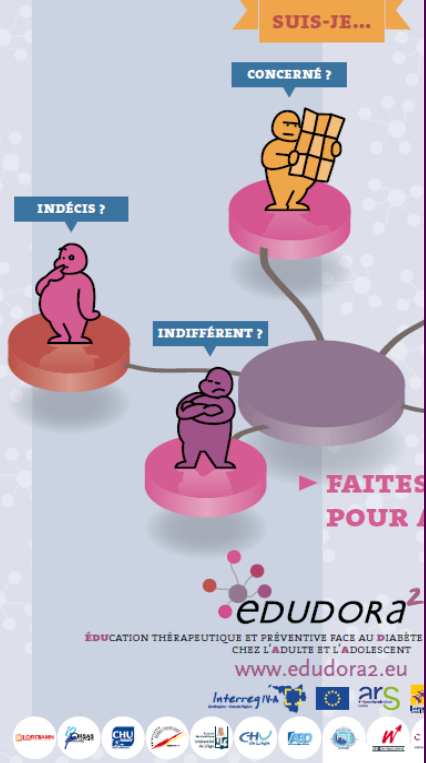
Renseignements sur la campagne : Association
Tél. : 48 53



➤ Ré
ser
professionnels d

AXE 4

mon Poids ma Santé



Diabetes vorbeugen und er

Vortragsabend und kostenlose
im Rahmen des Welt-Diabet

Wann

Freitag 3. Dezember 2010 ab 18.

Wo

Alten- und Pflegeheim St. Josef
Rotenberg 35 / Eupen

Referenten

Fr. Dr. S. Levasseur/Diabetologin

Fr. M. Iglauer/Ernährungsberaterin



Mit der finanziellen Unterstützung des Europäischen Fonds für
und im Rahmen des INTERREG IVA Program/Grants
Die Europäische Union investiert in Ihre Zukunft

Journée Mondiale du diabète 16 novembre 2010

Dépistage gratuit de 9h à 16h
Grande verrière du
CHU de Liège
Site Sart Tilman

*Cette journée s'articule autour de l'éducation
et de la prévention*

*Une initiative du service de diabétologie,
de diététique et Edudora²*

MAITRISONS LE DIABETE, MAINTENANT.

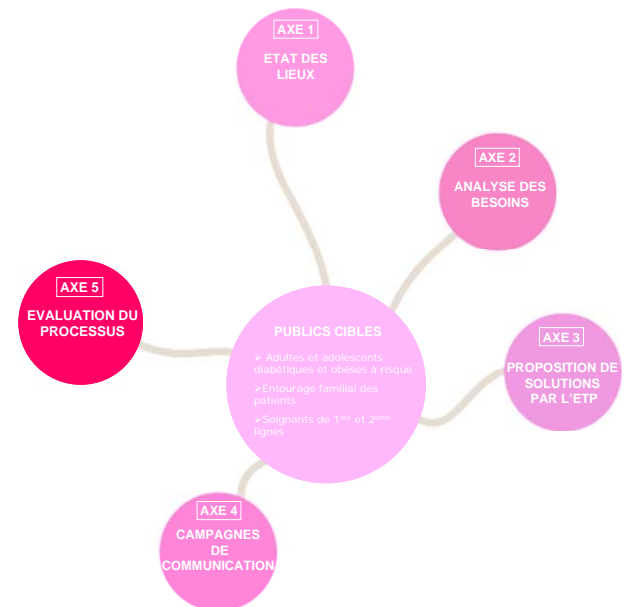


Projet cofinancé par le Fonds européen de développement régional
dans le cadre du programme INTERREG IVA Grande Région
L'Union européenne investit dans votre avenir



AXE 5 EVALUATION DU PROCESSUS

- Développer des réseaux
- Proposer des séminaires d'échanges entre professionnels
- Mettre à disposition un site Internet interactif (www.edudora2.eu)



Remerciements

- Les Autorités Interreg
- L'ensemble des opérateurs
- Les experts scientifiques

Travail de la coordination générale en étroite collaboration avec::

- > Service de psychologie clinique de l'enfant et de l'adolescent- ULg
- > Association des généralistes-enseignants - ULg
- > Appui en Promotion et Education pour la santé - ULg
- > Sociologie de la famille - ULg